

INDEX DES RUES / STREETS INDEX

A	C	Enclume Impasse de l'.....H5	Llapet Chemin duE6	Paccard Rue du DocteurE2
Aiguille du Midi Avenue de l' D3	Cachat le Géant Avenue.....H5	Entreves Rue d'.....B3	Loppé Chemin G.....F4	Paradis Promenade Marie ..C3
Aiguille du Midi Place de l'...C5	Cascade Chemin de la.....H6	Erables Clos des.....B2	Lyret Rue duB4	Patinoire Route de laI3
Aiguille Allée des.....C5	Cé Chemin du.....J4	Falets Chemin des.....E5	Majestic Allée duE2	Pauses Chemin desC1
Allobroges Rue des.....E4	Clamps du Savoy Allée des H1	Fantlé AlléeD4	Mer de Glace Place de laG5	Payot Allée du RecteurC2
Androsace Impasse de.....F2	Clammilles Clos des.....D1	Fleurs Chemin des.....G1	Mollard Rue de laE1	Payot Chemin RenéE3
Anémones Impasse des.....H2	Clos du Savoy Chemin duE1	Folly Chemin duE6	Mont-Blanc Avenue duG2	Pélerins Route des.....A4
Aoste Via d'.....G3	Coudre Chemin de la.....E6	Fort Promenade duH2	Mont-Blanc Place duH3	Périades Descente desH5
Arve Quai d'.....G3	Courmayeur Avenue de.....B5	Fouilly Chemin duE5	Montenvers Impasse duH4	Pied du Grépon Chemin duI6
Aspen Place d'.....G2	Couttet Champion Route.....B3	Cristalliers Chemin desI4	Montenvers Passerelle duG5	Plage Avenue de laI2
B	D	Gare Place de laG4	Mouilles Route desJ4	Planards Télésiège desJ6
Balmat Place.....F2	Croz (Michel) Avenue.....G4	Garmisch Place de.....F2	Moullins Rue desG2	Planards Chemin desJ5
Batoret Chemin è.....A5	Desailloud Place E.....C4	Genepy Impasse duG2	Mummyery RueI1	Planards Chemin desJ5
Beradis Chemin des.....K5	Devouassoux Ch. François...D5	Grands Mulets Allée desB3	Nantillons Chemin desH6	Pré du Rocher Chemin duD6
Betty Chemin du.....A4	Draïshe Chemin de la.....E5	Helbronner RueE4	Oûta Pas de l'.....E2	Ravanel le Rouge AvenueA2
Blilly Chemin du.....A6	Eglises Rue des.....E1	Lachenal Allée L.....G1	P	
Blanche Route.....H5	Eglise Place de l'.....F2			
Bouchet Route du.....H3				
Burnet Allée M.....B4				

CHAMONIX-MONT-BLANC

Roumanaz Route de laD2	Thendla Chemin de laI5
Sapi Chemin duD3	Tournelet Chemin duE5
Sauberands Chemin desI5	Tounoubre Placette de laG3
Saussaure PlaceF3	Tour Rue de laF3
Savoy Avenue duG1	Tournette Chemin de laF4
Savoy Samaran Télésiège duG1	Traz Via desC2
Sonnailles Promenade desH1	Triangle de l'Amitié Place du F2
Taplaz Chemin de laE5	Vallée Blanche Imp. de laI1
Temple Passage duG4	Vallot Rue JosephG2
Terray Carrefour L.....B2	Varlope Passage de laD3
	Vieux Moulin Oûta duG3

SERVICES ET INFRASTRUCTURES / SERVICES & PUBLIC FACILITIES

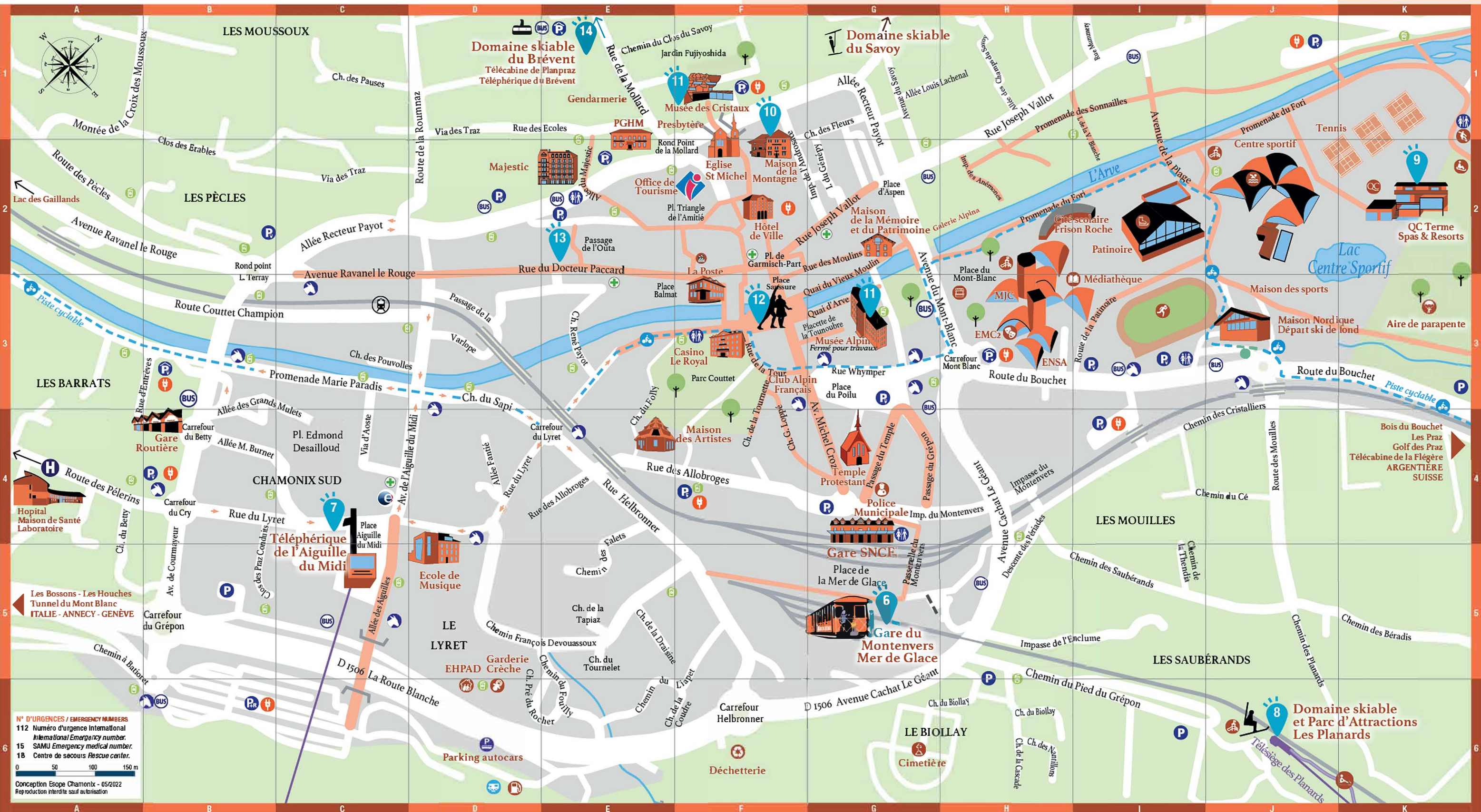
Aire de parapente Paragliding areas K3	Gendarmerie Police station E1
Anneau de vitesse Track I3	Halte-Garderie - Crèche Nursery D6
Casino Casino F3	Hôpital - Maison de santé Hospital - health centre A4
Centre nautique Swimming pool F1	Jardin Fujiyoshida Fujiyoshida square F1
Centre sportif Sports centre J2	Mairie - Hôtel de Ville Town Hall F2
Cimetière Cemetery G6	Maison des Artistes Artists' house E4
Club Alpin Français (C.A.F) French Mountaineering Club F3	Maison de la Mémoire et du Patrimoine Local heritage centre G2
Déchetterie du Closy Le Closy recycling centre F6	Maison de la Montagne Mountain house 10 F2
Ecole de musique Music school D5	Majestic Congrès Majestic Conference centre E2
Eglise Saint-Michel Saint-Michel Church F2	Médiathèque Library I3
EHPAD D6	MJC - Maison pour tous Community youth club and arts center H3
Foyer de Fond - Maison Nordique Nordic House - Cross-country skiing centre J3	Musée Alpin Alpine Museum 11 G3
Fresque Place des Alpes Fresco 13 E2	Musée des Cristaux Crystal Museum 11 F1
Gare du Montenvers Montenvers train station 6 G5	Office de Tourisme Tourist Office F2
Gare Routière Bus station B4	Parc d'attractions de Chamonix Les Planards Ski Resort & Luge Alpine Coaster 8 G4
Gare SNCF SNCF train station G4	

LÉGENDES / KEY

	Piste de luge hiver / sledging area K2
	Parc de jeux C4
	WC F4
	Cinéma F2
	Place du Marché H3
	Camping car vidange D6
	Parking Autocars D6
	Arrêt Mulet D6
	Arrêt de bus D6
	Arrêt SNCF D6
	Pharmacie D6
	Point de tri Waste sorting bin D6
	Point de recharge électrique D6
	Rues et chemins piétons Pedestrian streets D6
	Piste cyclable Cycle path D6

PARKINGS

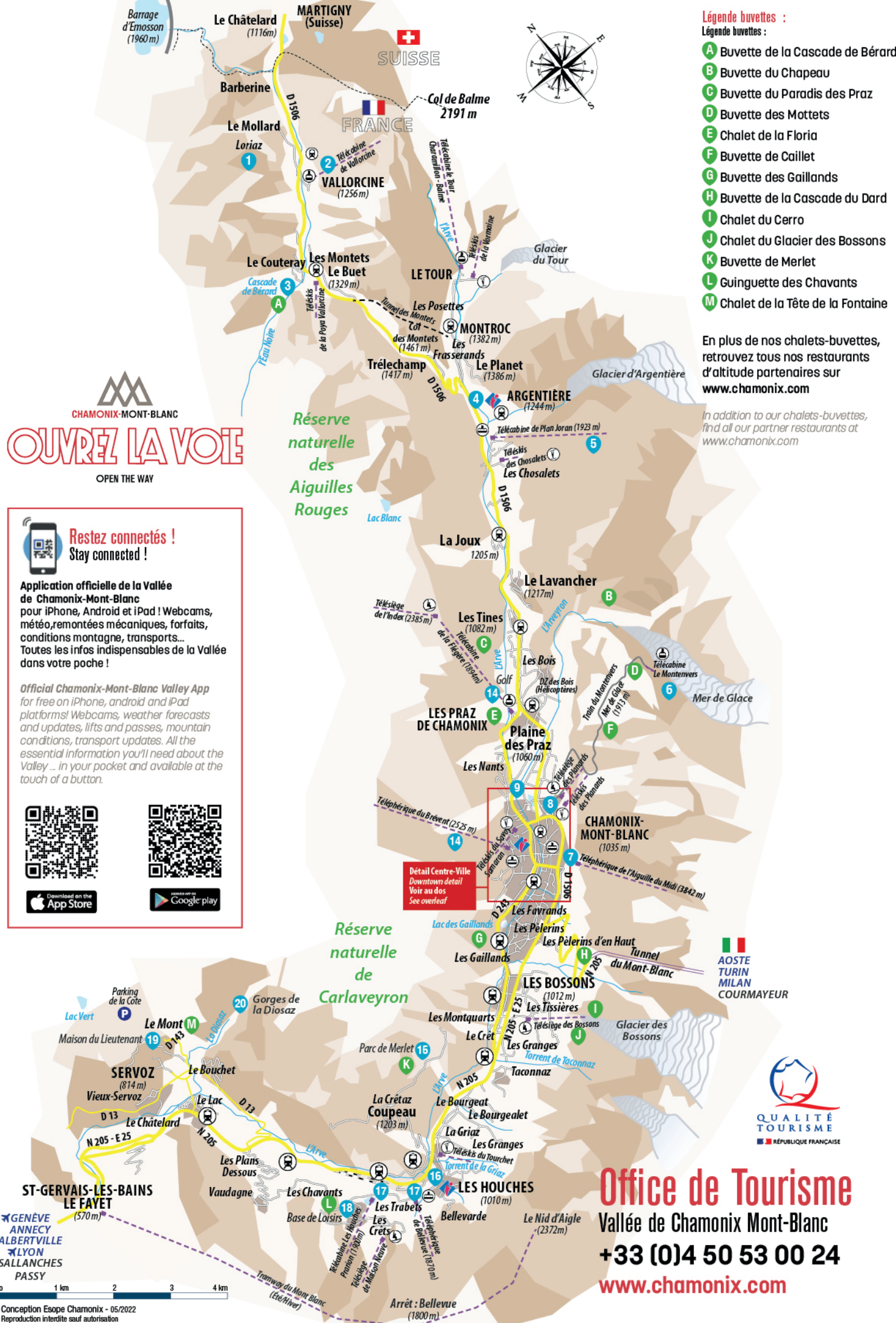
	Parking couvert payant/payant/gratuit/Relais F4
	Parking des Allobroges (72 pl.) J1
	Parking de la Médialtiq (45 pl.) I3
	Parking de L. Terray (42 pl.) B2
	Parking du Corzolet (130 pl.) I4
	Parking du Fond des Gies (75 pl.) I3
	Parking Courmayeur (45 pl.) B4
	Parking de la Gare (15 pl.) G4
	Parking de l'Oûta (60 pl.) E2
	Parking du Blilly (42 pl.) G3
	Parking Saint-Michel (310 pl.) F1
	Parking Mont-Blanc (238 pl.) H3
	Parking d'Entrèves (150 pl.) B3
	Parking des Planards I6
	Parking du Grépon (800 pl.) B6



N° D'URGENCES / EMERGENCY NUMBERS
 112 Numéro d'urgence International
 International Emergency number.
 15 SAMU Emergency medical number.
 18 Centre de secours Rescue center.

0 50 100 150 m

Conception Escope Chamonix - 05/2022
 Reproduction interdite sauf autorisation



- Légende buvettes :**
- A Buvette de la Cascade de Bérard
 - B Buvette du Chapeau
 - C Buvette du Paradis des Praz
 - D Buvette des Mottets
 - E Chalet de la Floria
 - F Buvette de Caillet
 - G Buvette des Gaillands
 - H Buvette de la Cascade du Dard
 - I Chalet du Cerro
 - J Chalet du Glacier des Bossons
 - K Buvette de Merlet
 - L Guinguette des Chavants
 - M Chalet de la Tête de la Fontaine

En plus de nos chalets-buvettes, retrouvez tous nos restaurants d'altitude partenaires sur www.chamonix.com

In addition to our chalets-buvettes, find all our partner restaurants at www.chamonix.com

CHAMONIX-MONT-BLANC
OUVREZ LA VOIE
OPEN THE WAY

Restez connectés !
Stay connected !

Application officielle de la Vallée de Chamonix-Mont-Blanc pour iPhone, Android et iPad ! Webcams, météo, remontées mécaniques, forfaits, conditions montagne, transports... Toutes les infos indispensables de la Vallée dans votre poche !

Official Chamonix-Mont-Blanc Valley App for free on iPhone, android and iPad platforms! Webcams, weather forecasts and updates, lifts and passes, mountain conditions, transport updates. All the essential information you'll need about the Valley... in your pocket and available at the touch of a button.

Download on the App Store | Get it on Google play

Les incontournables

Key attractions

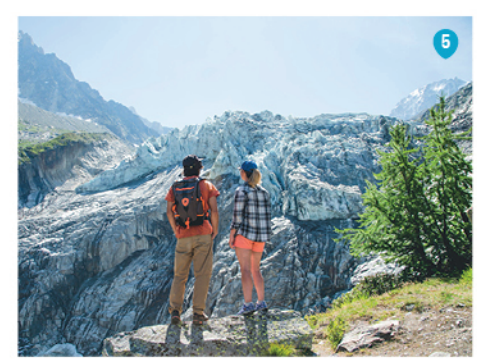


Vallorcine Mont-Blanc

- 1 Alpage de Loriaz :** Au cœur d'un panorama exceptionnel avec vue sur la célèbre Aiguille Verte et le massif du Mont-Blanc, l'Alpage de Loriaz séduit par son cadre bucolique et reposant. Loriaz mountain pastures: With an exceptional panorama of the Aiguille Verte and the MontBlanc Massif, Loriaz alpine meadows offer the most bucolic and relaxing location imaginable.
- 2 Télécabine de Vallorcine :** Prenez de la hauteur et laissez-vous séduire par le panorama exceptionnel depuis le sommet de la télécabine en direction des Posettes et de Balme. Vallorcine gondola lift: Take to the heights and gain access to exceptional panoramas from the mountains of Posettes and Balme.



- 3 Cascade de Bérard (été) :** Site sauvage et cascade impressionnante, la Cascade de Bérard est un lieu apaisant et rafraichissant juché à une vingtaine de minutes du hameau du Buët. Berard waterfall (summer): A short walk brings you to the entrance of the wild valley of Berard and the impressive waterfall of the same name. Twenty minutes from Le Buët station.



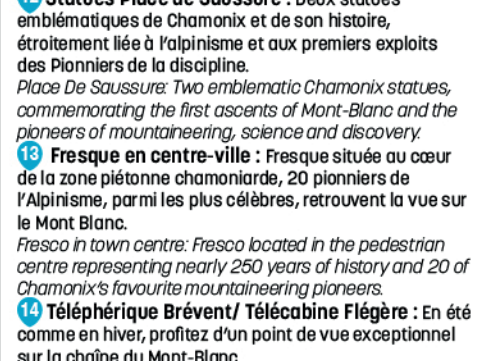
Argentière Mont-Blanc

- 4 Eglise Saint-Pierre :** Monument Historique remarquable érigé au XVIII^{ème} siècle, au cœur du village d'Argentière, cette église édifiée dans un style baroque possède un retable classé. Saint-Pierre Church: Remarkable historic monument erected in the early 18th century, located in the heart of Argentière. The church was built in baroque style and has a listed altarpiece.
- 5 Domaine des Grands-Montets :** Un belvédère exceptionnel sur le bassin du glacier d'Argentière, vue sur les Drus, les Aiguilles Rouges et sur le Mont Blanc. Grands Montets: An exceptional belvedere over the Argentière glacier, dominated by the Drus, and overlooking the Aiguilles Rouges and Mont Blanc ranges.



Chamonix Mont-Blanc

- 6 Montenvers - Mer de Glace :** Panorama grandiose sur la Mer de Glace, les Drus et les Grandes Jorasses. Voyage au cœur du glacier ! Montenvers - Mer de Glace: An imposing panorama of the Mer de Glace glacier, the Drus and the Grandes Jorasses. Discover the blue-iced walls of the glacier gratta.
- 7 Aiguille du Midi :** Du haut de ses 3842m, l'Aiguille du Midi et ses terrasses aménagées offrent une vue à 360° sur toutes les Alpes françaises, suisses et italiennes. Aiguille du Midi: At an altitude of 3,842m, the Aiguille du Midi and its viewing terraces offer a 360° view of the French, Swiss and Italian Alps.
- 8 Parc d'Attractions de Chamonix (Planards), Télésiège des Planards / Luge Alpine coaster :** Profitez, en hiver, d'un domaine skiable débutant en centre-ville et, toute l'année, de la luge sur rail ! Les Planards Ski Resort & Luge Alpine coaster: In winter, a beginner ski area in Chamonix center. All year round enjoy the Alpine roller coaster.
- 9 QC Terme Spas & Resorts :** Après une journée de ski ou de randonnée, laissez-vous transporter dans cette atmosphère de détente avec vue d'exception sur la chaîne du Mont Blanc. QC Terme Spas & Resorts: After skiing or hiking, take relaxation to new heights at one of the most impressive and scenic Spas of the Alps!
- 10 Maison de la Montagne :** Organisme de renseignements et de prévention destiné aux alpinistes, skieurs et randonneurs, lieu d'exposition et d'information touristique incontournable ! High-Mountain Office: Information and prevention organization for mountaineers, skiers and hikers, interpretation centre, exhibitions. Unmissable!
- 11 Musée Alpin / Musée des Cristaux :** Ces musées conservent le riche patrimoine historique, artistique et géologique du territoire du Mont Blanc. Musée Alpin fermé pour rénovation (Durée des travaux: 4 ans). Alpine Museum / Espace Tairraz: These museums preserve the rich historical, geological and artistic heritage of Mont-Blanc territory. Alpine Museum closed due to restoration work (4 years works)
- 12 Statues Place de Saussure :** Deux statues emblématiques de Chamonix et de son histoire, étroitement liée à l'alpinisme et aux premiers exploits des Pionniers de la discipline. Place De Saussure: Two emblematic Chamonix statues, commemorating the first ascents of Mont-Blanc and the pioneers of mountaineering, science and discovery.
- 13 Fresque en centre-ville :** Fresque située au cœur de la zone piétonne chamoniarde, 20 pionniers de l'Alpinisme, parmi les plus célèbres, retrouvent la vue sur le Mont Blanc. Fresco in town centre: Fresco located in the pedestrian centre representing nearly 250 years of history and 20 of Chamonix's favourite mountaineering pioneers.
- 14 Téléphérique Brévent / Télécabine Flégère :** En été comme en hiver, profitez d'un point de vue exceptionnel sur la chaîne du Mont-Blanc. Brévent cable car / Flégère gondola: In summer or in winter, enjoy exceptional panoramas of the Mont-Blanc Massif!



Les Houches Mont-Blanc

- 15 Parc de Merlet (été) :** Perché à 1500m d'altitude au-dessus de la vallée de Chamonix, le Parc Animalier de Merlet étonne d'abord par son panorama à couper le souffle, sur le massif du Mont-Blanc. Merlet Animal Park: Situated at 1500m, the Merlet Animal Park enjoys an exceptional south facing location with a breath-taking panorama of the Mont-Blanc massif.
- 16 Musée Montagnard* :** Musée évoquant la vie rurale en montagne à travers la reconstitution des pièces de l'habitat traditionnel et la présentation d'objets utilisés autrefois dans la vallée de Chamonix. Mountain Museum: Housed in a 1750s farmhouse, the museum evokes rural life in the mountains through the reconstitution of a traditional homestead and the presentation of objects used formerly in the Chamonix valley.
- 17 Télécabine Prarion / Téléphérique Bellevue :** Merveilleux décors de moyenne montagne: les plateaux du Prarion (1900 m) et de Bellevue (1800m) offrent d'incroyables panoramas à 360° ! Prarion cablecar / Bellevue lift: With wonderful mountain scenery, the plateaus of bath Prarion (1,900m) and Bellevue (1,800m) offer incredible 360° panoramas.
- 18 Base de loisirs des Chavants :** Petites balades ou pique-nique ? Le lac des Chavants offre une vue dégagée sur le massif du Mont-Blanc. En été (tennis, mur d'escalade, pêche, pétanque, jeux enfants, pyramide de cordes). En hiver (ski de fond, itinéraires raquettes). Chavants leisure area: For short walks or a picnic? The Chavants lake offers an unobstructed view of the Mont-Blanc massif in summer (tennis, climbing frame, fishing, petanque, children's games, rope climbing frame). In winter (cross-country skiing, snowshoeing route).



Servoz Mont-Blanc

- 19 Maison du Lieutenant :** Au cœur d'une bâtisse historique, découvrez un centre d'interprétation sur l'agriculture de montagne, son environnement, ses produits et ses savoir faire. Maison du Lieutenant Museum: In a historical building, discover an exhibition dedicated to mountain agriculture, the environment, local products and ancestral knowledge and skills.
- 20 Gorges de la Diosaz (été) :** Une promenade rafraichissante originale et inhabituelle pendant laquelle vous découvrirez les 5 cascades de la Diosaz et accédez au cœur du canyon. Diosaz Gorges (summer): A refreshing and original walk through the gorges where you will discover a succession of 5 waterfalls which cascade down the spectacular Diosaz canyon.

Office de Tourisme
Vallée de Chamonix Mont-Blanc
+33 (0)4 50 53 00 24
www.chamonix.com