



CHAMONIX-MONT-BLANC

OUVREZ LA VOIE

OPEN THE WAY

**L'ESSENTIEL
DU GUIDE DE MARQUE**



CHAMONIX-MONT-BLANC

SERVOZ - LES HOUCHES - CHAMONIX-MONT-BLANC - ARGENTIÈRE - VALLORCINE

La marque Vallée de Chamonix-Mont-Blanc rassemble l'ensemble des communes sous une seule bannière. Tout en bénéficiant de la puissance d'une marque unifiée, elle met en lumière les spécificités de chaque site qui constituent la richesse de ce territoire unique.

Ce guide de marque est le fruit d'une démarche collective. Il a pour objectif d'affirmer le positionnement et la personnalité de la destination Chamonix-Mont-Blanc, et de réunir les habitants, partenaires économiques et institutionnels du territoire autour d'une ambition partagée pour contribuer à son rayonnement.

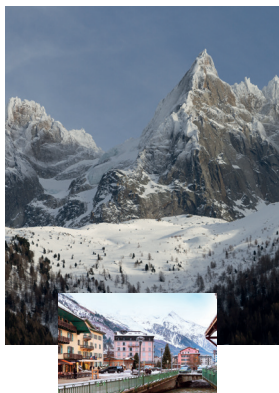
Ce livret présente les éléments clés de l'identité de la Vallée de Chamonix-Mont-Blanc :

- les piliers de la marque,
 - son ambition,
 - ses valeurs et son langage,
- à la fois sur le territoire et au-delà.

L'opération « Développement d'un accueil numérique intelligent et innovant sur le territoire de la Vallée de Chamonix-Mont-Blanc » est cofinancée par l'Union européenne dans le cadre du fonds FEDER.

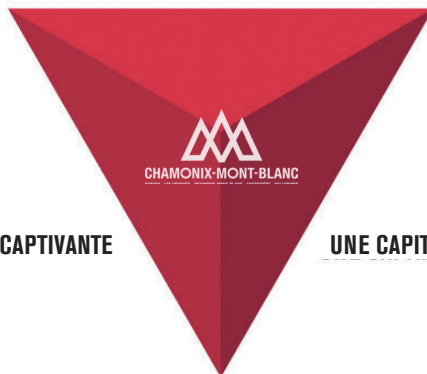


Une histoire sans fin d'hommes
et d'aventures.



Un lieu où la nature est d'une
intensité sans commune mesure.

UNE HISTOIRE EXTRAORDINAIRE



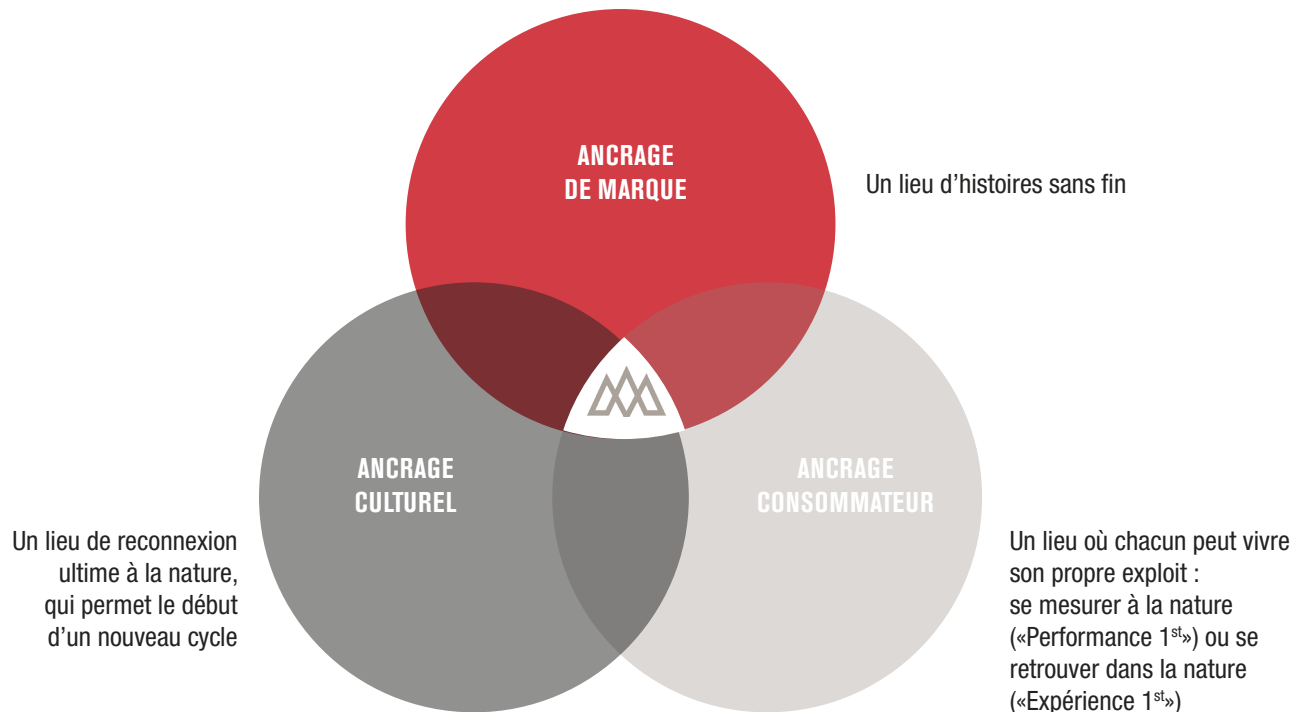
UNE NATURE CAPTIVANTE

UNE CAPITALE VIVANTE



L'épicentre de la culture
de la montagne.

La Vallée de Chamonix-Mont-Blanc, un lieu où
les histoires n'ont jamais arrêté de s'écrire.



C'est dans la Vallée de Chamonix-Mont-Blanc que :

L'alpinisme
le tourisme de montagne
les Jeux Olympiques d'hiver
les premiers exploits techniques
les plus grands mythes littéraires
les nouveaux sports d'altitude ...

...ont commencé.

Aujourd'hui c'est à votre tour d'écrire votre histoire
et de venir vous découvrir dans
la Vallée de Chamonix-Mont-Blanc.



“Ouvrez” : met en avant la notion d'action.
C'est une invitation à écrire une nouvelle
aventure personnelle. Illustre également
l'aspect innovant des pionniers de la Vallée.

“La voie” : terme qui fait référence à
l'alpinisme, et plus généralement à la
montagne. Il désigne le chemin à parcourir,
dans le sens littéral et dans le sens figuré.



Pour faire rayonner à l'international l'image de la marque Vallée de Chamonix-Mont-Blanc,
destination touristique majeure, le bloc marque de la signature est également disponible en
anglais. Le choix de la langue (anglais ou français) se fait selon le marché cible.



ÉNERGIE

L'attraction de la nature crée l'énergie qui habite l'ensemble de la Vallée. Chacun ressent immédiatement cette énergie dans la tension entre la verticalité et l'horizontalité, la ville et la nature.

ESPRIT PIONNIER

Notre héritage est notre base, mais nous le conjuguons au présent et au futur. Sans cesse, nous repoussons les limites pour défricher de nouveaux terrains de jeu. L'innovation et la tradition se mélangent à travers toute la Vallée et toute notre imagerie.

ENGAGEMENT

La Vallée de Chamonix n'est pas un parc d'attraction à ciel ouvert, c'est le temple de la haute montagne. Un lieu où la nature et la montagne restent sacralisées, face auxquelles l'homme doit à la fois faire preuve d'audace et d'humilité. C'est un lieu digne d'un respect absolu. Un lieu exigeant, qui appelle un sens de la responsabilité élevé. Là où les exploits sont réalisés. Et où les rêves prennent vie.



Consommateur
LÀ OÙ
JE M'OUVRE
À DE NOUVELLES
AVENTURES.

Territoire
LE LIEU OÙ
L'HISTOIRE DE
LA MONTAGNE
S'ÉCRIT.

L'Engagement

L'Esprit Pionnier

L'Énergie

**UNE NATURE
CAPTIVANTE**

**UNE HISTOIRE
EXTRAORDINAIRE**

**UNE CAPITALE
VIVANTE**

MANIFESTO

Mythique et authentique :
la Vallée de Chamonix-Mont-Blanc
est à l'image de la nature qui l'entourne.

Tirée vers le ciel par ses aiguilles et ses massifs légendaires,
bordée par sa rivière et ses célèbres glaciers,
la Vallée de Chamonix-Mont-Blanc
est le berceau naturel d'incroyables aventures.

Depuis toujours,
c'est ici que les pionniers partent à la conquête des sommets
et écrivent l'Histoire de la Montagne.

Performance alpine, contemplation romantique, parenthèse personnelle, ...
Chamonix se réinvente chaque jour
et vous invite à vivre votre propre aventure.

Ouvrez la Voie !

CHAMPS LEXICAUX

L'AVEVENTURE

Récits extraordinaires, aventurier, évasion, expérimenter,
étudier, courage, audace, entreprendre, pionnier,
conquête.

LA DÉCOUVERTE

Essayer, s'élever, nouveauté, invention, recherche,
exploration, l'inconnu, imagination.

LE MYTHE

Légende, réalité, croyance, Histoire, fondateur, tradition,
emblématique, symbole, extraordinaire.

2 DIRECTIONS ARTISTIQUES DISTINCTES SELON LES OBJECTIFS :

CAMPAGNE

Faire venir de nouvelles cibles
enclines à profiter de toute la Vallée.



Visibilité hors de la Vallée
Visibilité hors de la catégorie
(ex : campagne online, ville, etc...)



Photographies
OUVREZ LA VOIE / OPEN THE WAY

STORYTELLING

Raconter le Mythe / renforcer la marque



Visibilité dans la Vallée
Visibilité dans la catégorie
(ex : salons, presse spécialisée, professionnelle...)



Illustrations
OUVREZ LA VOIE / OPEN THE WAY



Nous voulons donner plus de lisibilité à la mythologie de la Vallée de Chamonix, en faire une **histoire facile à lire et facile à trouver**

Exemples de chapitres à traiter

CHAPITRE 1

LA PREMIÈRE ASCENSION

Durant l'année 1760, le riche aristocrate genevois Horace-Bénédict de Saussure, après en avoir observé le sommet depuis le Brévent, promet une forte récompense au premier qui atteindra le sommet du mont Blanc appelé à l'époque le mont Maudit ou la montagne Maudite, car les neiges éternelles qui couronnent sa cime effrayent les esprits. Et le 8 août 1786, que deux Chamoniards, le cristallier Jacques Balmat et le docteur Michel Paccard y parviennent.

Jacques Balmat entreprend une infructueuse tentative solitaire début juillet 1786 mais abandonne après un bivouac improvisé à cause des conditions météorologiques. Il retente l'ascension un mois plus tard avec Michel-Gabriel Paccard, un Chamoniard de souche, en empruntant un itinéraire dangereux pour un exploit inoubliable. Mais ce n'est qu'un an plus tard, qu'à la tête d'une expédition scientifique Saussure parvient sur le « toit de l'Europe ».

CHAPITRE 2

TOUJOURS PLUS HAUT

La première femme sur la montagne : Henriette d'Angeville en 1838. Pour elle ce n'est pas aussi facile que pour les hommes, car grimper en robe n'est pas vraiment aisé et porter un pantalon est une indignité. « Je décidai de célébrer mes fiançailles avec le mont Blanc, de l'épouser par le plus radieux soleil et de m'enivrer des grands et puissants souvenirs que je rapporterais de ces jours de cette heure délicieuse pendant laquelle je reposai sur son sommet ».

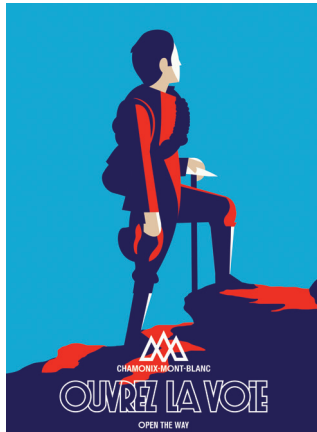
Une fois au sommet, elle se fait porter par les guides pour être encore plus haut que le mont Blanc. Puis elle accepte que son guide l'embrasse avant de lâcher un pigeon chargé d'un message annonçant son succès.

CHAPITRE 3

L'OBSERVATOIRE OÙ TOUT A COMMENCÉ

En 1890, le professeur Joseph Vallot installe son observatoire à 300 mètres du sommet du mont Blanc. C'est lui qui fixera l'altitude du Mont-Blanc à 4807m. La commune de Chamonix-Mont-Blanc accorde à Joseph Vallot une autorisation, à condition que son observatoire serve aussi de refuge pour les alpinistes.

L'observatoire puis la cabane Vallot furent les premiers refuges du Mont-Blanc. L'astronome Janssen y séjourna une semaine en 1890. En 1920, il passa ses dix derniers jours dans l'observatoire et il écrit alors « La montée a été épuisante et la descente un calvaire. Tout a une fin en ce monde, le courage ne peut remplacer les forces perdues. (...) L'ère de mes ascensions scientifiques est close, définitivement. Je dis adieu au Mont-Blanc auquel j'ai consacré mon existence. L'observatoire est toujours là, et les expéditions continueront avec des plus jeunes, c'est ma consolation ».





Guideline

**DIRECTION
ARTISTIQUE**

Exécution

Illustrations Photographies
STORYTELLING CAMPAGNE

Utilisation
institutionnelle

Posters, Fresques, Cover, Office du tourisme,
Sceno bus, Post réseaux sociaux
Post animés, Site, ...

Utilisation
Activation

**FILM 2D / FILM 360
FRESQUE ET PLV SALON**

Utilisation
Produit dérivés

**GOODIES, CARTES POSTALES
MUG, PAPERIE ...**

DIGITAL

SITE INTERNET



PAGE FACEBOOK



POINTS DE CONTACT DANS LA VALLÉE

ZONE DE LECTURE

Nous utiliserons la direction artistique du storytelling dans les zones où le public a le temps de s'immerger dans l'histoire de la Vallée.

OFFICE DE TOURISME



BUS



ZONE DE PASSAGE

Dans les zones de passage, nous utiliserons uniquement le bloc marque monochrome, ou le logotype seul, selon la zone à disposition, pour faire un point de rappel, et représenter la Vallée.

TRAIN MONT-BLANC EXPRESS



POINT D'INTENSITÉ : BELVÈRE AIGUILLE DU MIDI



ÉDITION



MERCHANDISING





CHAMONIX-MONT-BLANC

OUVREZ LA VOIE

OPEN THE WAY