



CHAMONIX-MONT-BLANC

SERVOZ - LES HOUCHES - CHAMONIX-MONT-BLANC - ARGENTIERE - VALLORCINE



Guide Organisateur 2026.
tourisme d'affaires

Chamonix, une destination unique au monde.

Idéalement située au cœur des Alpes Françaises, aux pieds du Mont-Blanc, à proximité immédiate de la Suisse et de l'Italie, Chamonix dispose de nombreux atouts pour accueillir vos manifestations professionnelles.

DESTINATION

Ville internationale de montagne, animée toute l'année, **capitale historique de l'alpinisme** et haut-lieu du ski, du trail, au cœur d'un **environnement naturel magnifique** et préservé et proposant des **sites d'exception**.

ACCES

Un **accès direct et rapide par autoroute**, à **Une heure de l'aéroport international** de Genève, 15 km de l'Italie par le Tunnel du Mont-Blanc, 90 km d'Annecy et 2 heures de Lyon.

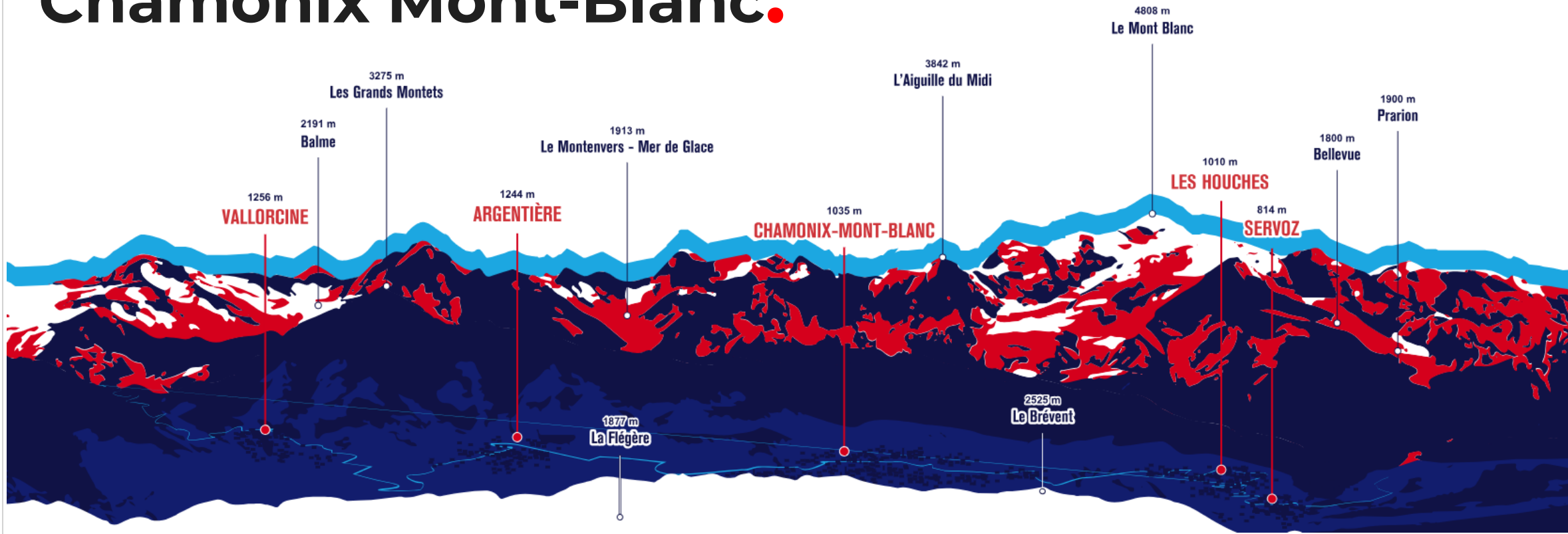
CENTRE DES CONGRES

Un **centre des Congrès**, Le Majestic, **ancien palace Belle Epoque** proposant **9 salles** somptueuses et parfaitement équipées pour **10 à 380 personnes** et situé au cœur de la station. Une **salle moderne** en gradin de **292 personnes**, l'**EMC2** offre un équipement moderne et confortable en plein cœur de la ville. **Un auditorium de 580 personnes à partir de janvier 2027** aux Houches.

INFRASTRUCTURES

Des infrastructures variées et de qualité : **2000 chambres** réparties en établissements classés dont une quinzaine équipés en infrastructures séminaires et situés 5 minutes à pied du Centre des congrès. **Un large choix de restaurants**, de la table traditionnelle aux mets les plus raffinés d'un restaurant étoilé.

La Vallée de Chamonix Mont-Blanc.



FLOCON VERT

La Vallée de Chamonix Mont-Blanc est engagée dans de nombreux dispositifs liés au développement durable et à la transition énergétique et écologique, à l'image du label Flocon Vert.

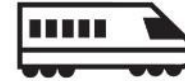
Pionnière dans la démarche, la Vallée de Chamonix Mont-Blanc a renouvelé en 2022 sa labellisation Flocon vert en atteignant 2 flocons dans le cadre du nouveau système d'évaluation basé sur 3 flocons.

Les destinations sont évaluées sur 20 critères (mobilités, énergies, dynamiques sociales et culturelles, économie locale, gestion durable des ressources, déchets, gouvernance...), et plus de 60 indicateurs regroupés dans un cahier des charges actualisé tous les 5 ans.

ACCES FACILE & MOBILITE DOUCE

La Vallée de Chamonix est située au cœur des Alpes du Nord, bordée par la Suisse et l'Italie et à 1h d'autoroute de l'aéroport international de Genève.

Localisation-Accès.



Comment venir

- **Liaisons TGV** : Annecy, Bellegarde, Genève (CH), Lausanne (CH)
- **Ligne TER** : Saint Gervais-Le Fayet, Chamonix, Vallorcine, Martigny (CH)
- **Gares SNCF dans la vallée** : 17 points d'arrêt
- **Depuis la France** : accès direct par l'Autoroute A40 reliée au réseau autoroutier européen
- **Par l'Italie (15 km)** : traversée par le Tunnel du Mont-Blanc
- **Par la Suisse** : Autoroute A40 depuis Genève ou Route Nationale depuis Martigny
- **3 aéroports internationaux** : Genève Cointrin à 95 km (CH), Lyon Saint Exupéry à 215 km (FR), Milan Malpensa à 224 km (IT)
- **Autres aéroports**: Annecy, Chambéry, Grenoble, Torino (IT)
- **Liaisons autocars** : Lignes régulières et quotidiennes avec Genève (Centre et Aéroport), Courmayeur et Aoste.
- **Transferts Aéroports** : privés ou partagés en taxis, bus ou minibus



Mobilité Douce dans la vallée avec la Carte d'Hôte: Libre accès train Mont-Blanc Express de Servoz à Vallorcine, tarif réduit sur les tickets de bus Chamonix Mobilité ou gratuit avec le forfait de ski.

HEBERGEMENT

La Vallée de Chamonix dispose de plus de **2000 chambres** dont **1000 au centre-ville**, 50 établissements classés dont une vingtaine équipés en infrastructures séminaires (salles, matériel...) et pouvant recevoir jusqu'à 300 personnes.

Les catégories.



Nos Bonnes Pratiques

Associer votre confort à la préservation de la ressource naturelle, en limitant la consommation d'énergie et les déchets.

La plupart de ces hôtels sont situés au centre ville, à moins de 5 minutes à pied du Centre des Congrès :



Hôtels 5*****
108 chambres



Hôtels 4****
1007 chambres



Hôtels 3***
810 chambres



Hôtels 2**
144 chambres



Hôtels* et NC
35 chambres

Réservation de chambres par le Bureau des congrès.

Le Bureau des Congrès de l'Office de Tourisme de Chamonix peut mettre en place une « mini centrale de réservation hôtelière » spécifique à votre évènement :



Gestion d'un **contingent de chambres** sélectionnées, à **tarifs négociés**, dans des hôtels de 2 à 5* selon vos besoins.



Mise en place d'un **formulaire de réservation en ligne**, avec photos, localisation, tarifs.



Paielement sécurisé en ligne.



Encaissement des **acomptes**, **ventilation des règlements auprès de chaque hôtel**, envoi d'une **confirmation individuelle** de réservation.



Suivi comptable des réservations.

An aerial photograph of the Chamonix Mont-Blanc valley, showing a dense cluster of buildings in the foreground and middle ground, surrounded by steep, forested mountains. The entire image is overlaid with a semi-transparent red filter. The title 'LES ESPACES EVENEMENTIELS' is prominently displayed in white, bold, sans-serif capital letters in the upper left quadrant.

LES ESPACES EVENEMENTIELS

La Vallée de Chamonix Mont-Blanc propose un large choix de lieux de réunion et d'événements, adaptés à des groupes allant jusqu'à 600 personnes. Grâce à la modularité de ses espaces, vous pourrez choisir le format qui correspond le mieux à vos objectifs, que ce soit pour une réunion intimiste ou un grand événement.

Panoramas des principaux lieux de réunion de la Vallée.

Chamonix se découvre à pied : vos réunions n'ont jamais été aussi faciles d'accès



BUREAU DES CONGRES

- ① **Centre des Congrès - Le Majestic**
360 pers.*
- ② **L'EMC2** 292 pers.*
- ③ **Le Nouvel espace Olca** 580 pers.*

HOTEL avec Centre de Réunion

- ④ **La Folie Douce Hôtels**
220 pers.*
- ⑤ **Alpina Eclectic Hôtel**
242 pers.*
- ⑥ **Chalet Hôtel Le Prieuré & Spa**
320 pers.*
- ⑦ **Lykke Hôtel & Spa** 150 pers.*
- ⑧ **Les Aiglons** 107 pers.*
- ⑨ **Heliopic Hôtel & Spa** 210 pers.*

*Capacité max. en plénière

Trois espaces, trois ambiances.

Et vous quel est votre projet, élégant, moderne ou contemporain?



Centre des Congrès le Majestic
360 personnes*



L'EMC2
292 personnes*



Le Nouvel espace Olca
580 personnes*
Janvier 2027

*Capacité max. en plénière

Panorama des Espaces.

Des lieux uniques pour
tous vos événements

Caractéristiques



Localisation



Superficie totale (m2)



Salles de réunion



Capacité max. en théâtre



Capacité max. en cabaret



Capacité max. en U



Capacité max. en cocktail



Capacité max. en banquet



Statut



Le Majestic



L'EMC2



Nouvel espace
Olca

Centre Ville

Centre Ville

Les Houches (5km)

1000m2

500m2

1500m2

8 salles de 36m2 à
430m2, 1 hall

1 auditorium, 1
hall

1 auditorium, 1 espace
restauration, 1 hall, 4 salles
de sous-commission

360 pers.

292 pers.

580 pers.

180 pers.

80 pers.

N/C

50 pers.

N/C

N/C

500 pers.

322 pers.

580 pers.

270 pers.

189 pers.

350 pers.

Opérationnel

Opérationnel

Ouverture fin
d'année 2026



Cet **ancien palace** du début du siècle dernier a été transformé en **Centre des Congrès** dans les années 80. Il a su conserver le cachet caractérisant les palaces de la **Belle Epoque**, tout en proposant des **installations techniques modernes et modulables**, en plein centre de Chamonix.



Centre des Congrès Le Majestic.

LE MAJESTIC

Le Majestic.

Situé en plein centre ville et à quelques minutes à pied des différents établissements hôteliers, il vous propose :

- **8 salles de réunion** d'une capacité de **10 à 360 personnes**, équipées du matériel audiovisuel complet
- Toutes les salles bénéficient de la **lumière du jour**
- Un **hall d'accueil** et un **bar** pour les pauses de travail
- **Une large terrasse** donnant sur un parc boisé offrant une vue sur tout le massif du Mont-Blanc.



Majestic & Développement durable.

“Un développement qui répond aux besoins du présent sans compromettre la capacité des générations futures de répondre aux leurs.”



Fleurissement naturel et responsable par l'Equipe des Jardins de Chamonix



Eclairage basse consommation dans tous les espaces, détecteurs de présence



Chauffage au gaz naturel
Triple vitrage dans les salles



Distribution exclusive d'eau du réseau micro-filtrée



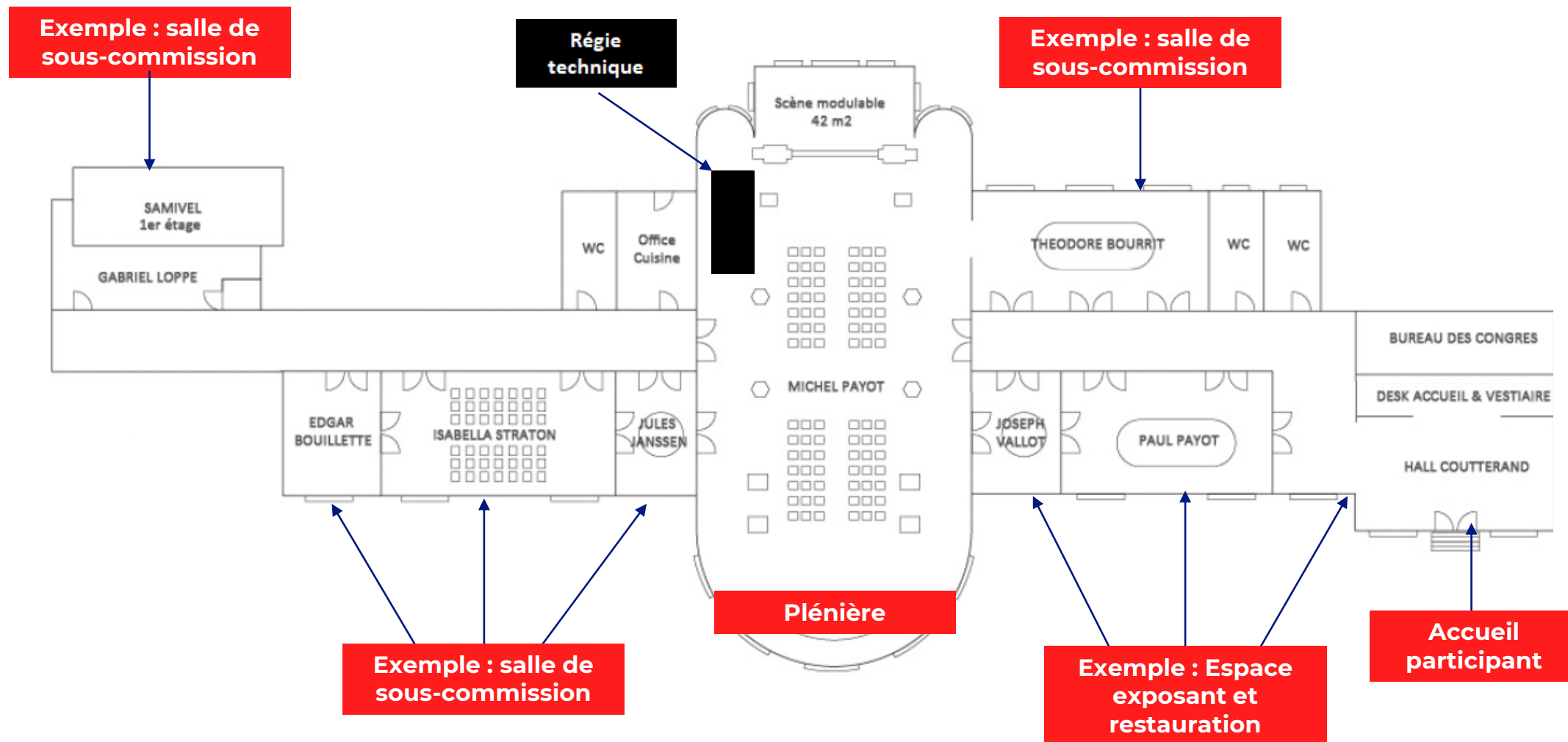
Mini pâtisseries et viennoiseries artisanales et locales



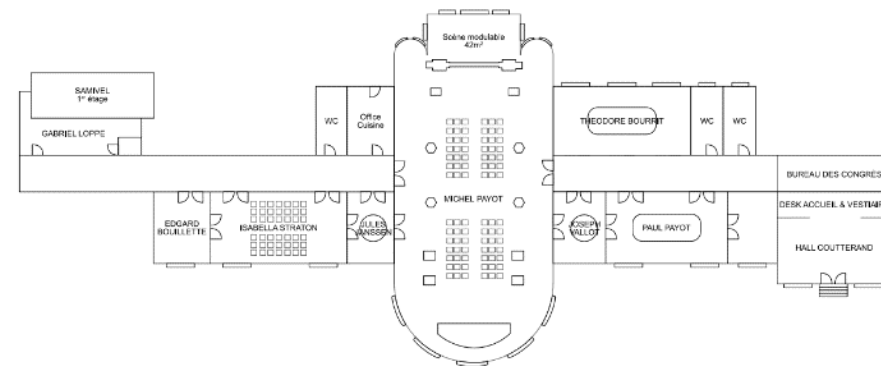
Equipement pour visioconférences via fibre optique


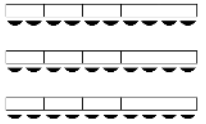
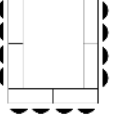
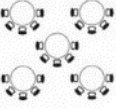
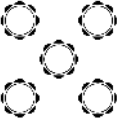

Mais aussi... robinets automatiques avec mousseurs, blocs note en papier recyclé fournis par l'imprimerie municipale, crayons à papier FR en bois français, tri sélectif, sensibilisation des usagers au tri des déchets, incitation à utiliser les supports numériques sur les événements, etc...

Plan des salles.



Les salles du Majestic.



Salle	Surface En m2	Dimensions L x l x H en mètre	Théâtre 	CLASSE 	U 	Cabaret Table de 6 pers. 	Banquet 	Cocktail 
Michel Payot	433 m2	30,5 x 14,2 x 6,5	360	140	50	180	270	500
Paul Payot	93 m2	12,5 x 7 x 4,5	90	48	34	42	72	100
Joseph Vallot	35 m2	7 x 4,8 x 4,5	30	18	16	12	27	30
Théodore Bourrit	98 m2	13,8 x 7 x 6	90	48	34	42	72	100
Jules Janssen	35 m2	5,2 x 7 x 4,5	30	18	16	12	27	30
Isabella Straton	98 m2	7 x 5,2 x 6,4	100	48	34	42	72	100
Edgard Bouillette	35 m2	5,2 x 7 x 4,5	28	18	16	12	27	30
Samivel	49 m2	9,4 x 5,2 x 3	19	18	19	-	19	19

Portfolio.

• Salle Paul Payot



• Salle Michel Payot



• Salle Michel Payot



• Salle Isabella Straton



• Salle Paul Payot



• Hall d'accueil

Tarif 2026 Centre des Congrès.

SALLES	Prix HT / jour	Prix TTC*/ jour
EXCLUSIVITE DU CENTRE DES CONGRES (hors projection)	5 200 €	6 240 €
1 ^{ère} PARTIE DU CENTRE DES CONGRES: Michel PAYOT, Paul PAYOT, Th. BOURRIT, J. VALLOT (hors projection)	3 700 €	4 440 €
Paul PAYOT, Th. BOURRIT ou I. STRATON hors projection	670 € la salle	804 €
J. VALLOT, J. JANSSEN, ou E. BOUILLETTE hors projection	310 € la salle	372 €
SAMIVEL hors projection	320 € la salle	384 €
Possibilité de forfait de location sur une partie des salles du centre des congrès ou de tarif à la demi-journée en fonction du programme de l'événement		

*Tarifs assujettis au taux de TVA selon loi en vigueur au 1^{er} Janvier de l'année de l'événement : 20% à ce jour

Ces tarifs incluent :

- la mise en place de l'équipement du centre des congrès (mobilier, équipement technique)
- l'assistance du personnel dans les salles
- Régisseur(s) technique(s) en salle plénière
- le WIFI via fibre optique (50 Mb symétriques disponibles, possibilité de débit accru selon les besoins)

En supplément : Videoprojecteurs, écrans plasma, data vidéo, photocopies, eau minérale de marque.

Le Centre des Congrès sert l'eau du réseau local et est également équipé du système de filtrage « Acqua Chiara » : microfiltration, mise en température optimale et possibilité d'eau gazeuse.

Le **nouvel espace culturel** de Chamonix a ouvert ses portes en **2021**. Il est situé dans l'ensemble architectural imaginé par l'architecte français Roger Taillibert **au centre de Chamonix**, à quelques pas des hôtels et 2 minutes du Centre des Congrès Le Majestic.

L'architecture originelle en est révélée et rénovée, y compris sur le plan énergétique et thermique.

Espace Michel Croz 2 EMC2.

EMC2

Une salle de spectacle pour vos évènements pro.

L'**EMC2** offre de multiples avantages aux entreprises souhaitant créer un **évènement impactant** dans un cadre d'exception et une infrastructure moderne.

La salle confortable et fonctionnelle dispose d'une **technologie de pointe** avec d'excellentes **qualités acoustiques**.



CHAMONIX-MONT-BLANC

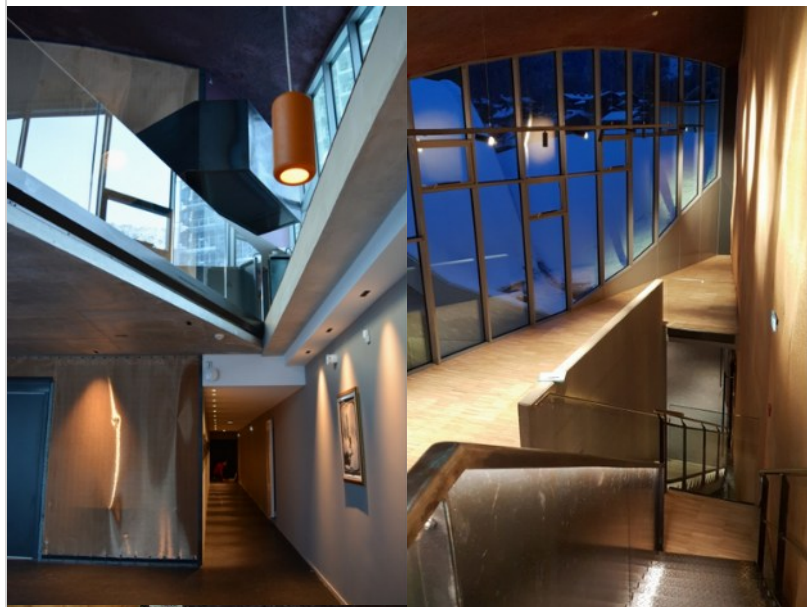


EMC2

Capacité.

Avec une **scène de 110 m2** pouvant s'abaisser et des **gradins rétractables**, la salle offre à ses usagers **plusieurs configurations**.

L'EMC2 est également équipé **d'un lieu d'accueil, d'un bar, d'un office traiteur** et de **deux loges**.



Gradin	Cabaret Table de 4 pers.	Banquet	Cocktail
292	80	189	322

* Pour les pauses 2 espaces sont à disposition 83m2 + 64m2 à l'étage



Matériel Technique en bref...



Scène

- Scène de 113 m² avec 14 porteuses motorisées
- Podiums mobiles Spiralift
- Tapisserie complète (frises, pendrillons, cyclo)

Éclairage

- Console GrandMA3
- Projecteurs traditionnels et automatiques (Juliat, Martin, Mac Allure)
- Brouillard Look Unique 2



Sonorisation

- Sonorisation complète L-Acoustics (A15, KS21, X8, X12)
- Console Yamaha CL3 + boîtier RIO
- Parc micro varié (Shure, Neumann, AKG, Sennheiser)
- Intercom techniciens



Vidéo

- Vidéoprojecteur Christie 14 000 lumens
- Écran motorisé 9 x 6 m
- Convertisseurs vidéo (SDI/HDMI)



EMC2

Plan de la salle.

Loge de 24m²

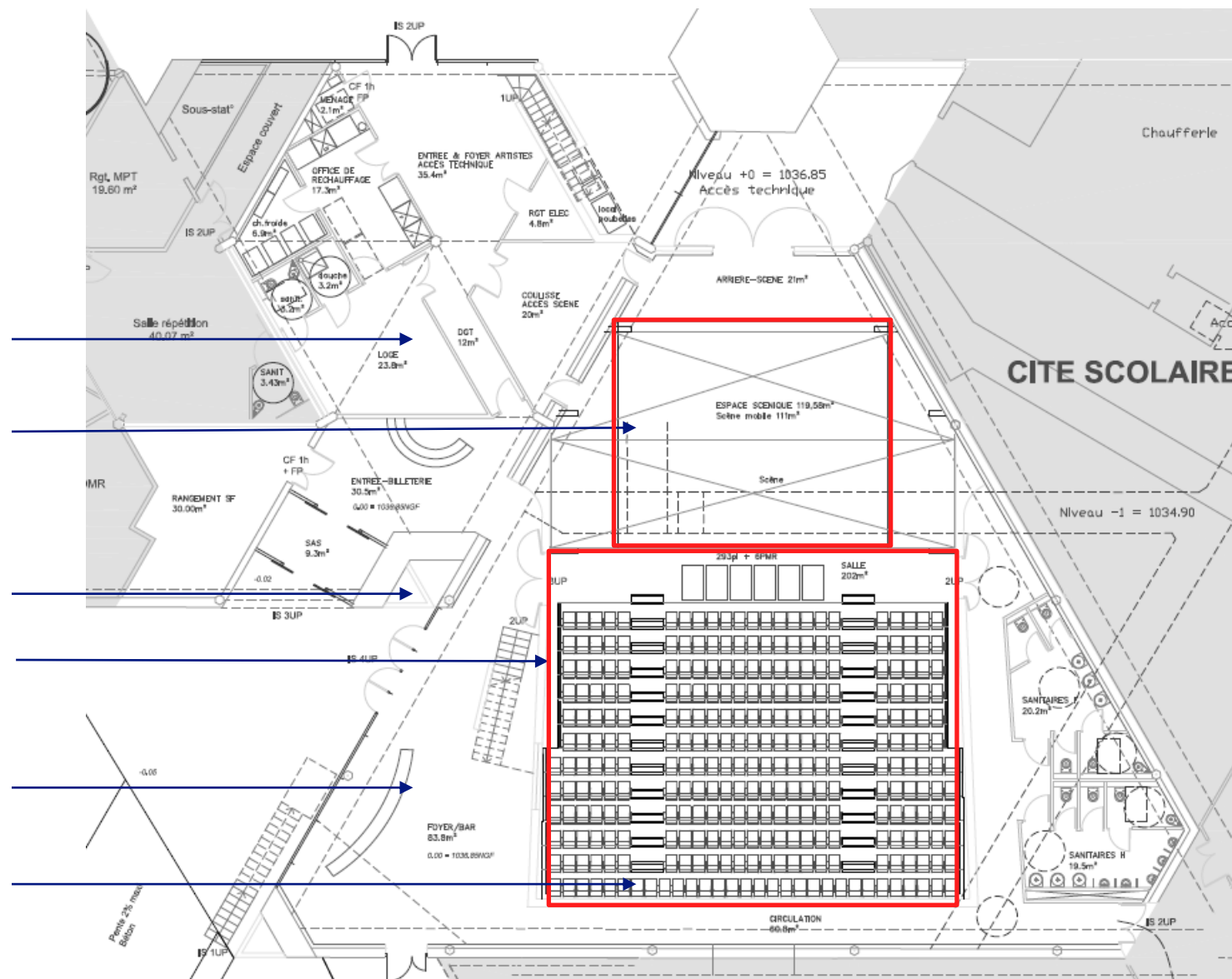
Espace scénique de 113m²

Entrée & Hall d'accueil

Gradin rétractable 292 places assises

Espace pause de 83m² + 64m² à l'étage

Surface de la salle (hors scène) 203m²



CHAMONIX-MONT-BLANC

Tarif 2026 EMC2.

EXCLUSIVITE EMC2	Prix TTC*/jour
LOCATION JOURNEE	2 700 €
LOCATION DEMI-JOURNEE (4h)	1 700 €

*Tarifs non assujettis à la TVA

Ces tarifs incluent :

- la mise en place de l'équipement (mobilier, équipement technique)
- le WIFI via fibre optique
- Le ménage

Situé dans la vallée de Chamonix, sur la **commune des Houches**, entre forêts, alpages et montagnes, le nouvel Espace OLCA **au pied du Mont-Blanc** permet d'accueillir un large éventail d'événements et notamment des événements d'entreprise, congrès et conférences. Conçu avec **beaucoup de modularité**, les différents espaces répondent aux nombreux besoins du secteur événementiel et aux **demandes d'événements de plus de 400 personnes dans la vallée de Chamonix Mont-Blanc**.

NOUVEAUTE 2027

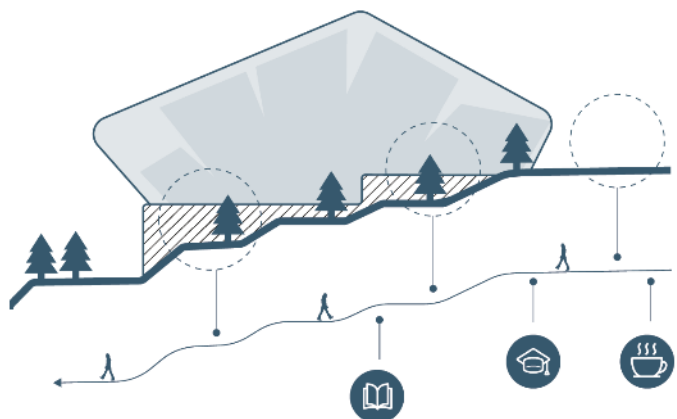


CHAMONIX-MONT-BLANC



**Nouvel espace
Olca.**

Olca, le nouvel atout MICE de la Vallée de Chamonix.

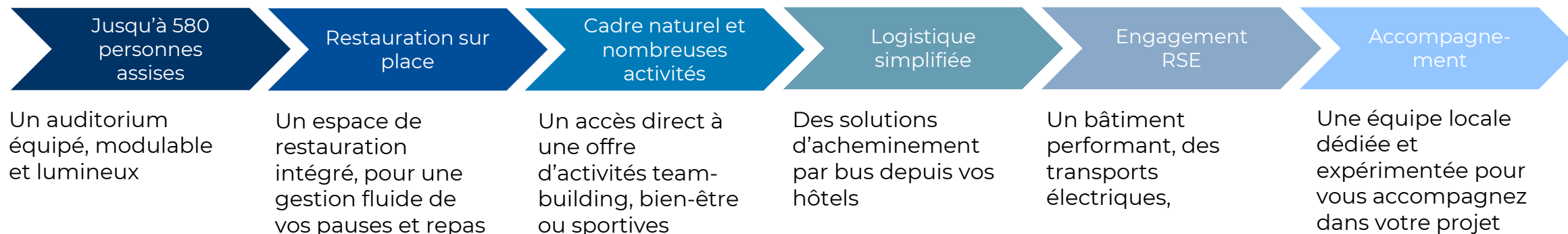


Le cadre alpin, allié à une infrastructure performante, fait d'OLCA une destination de choix pour vos congrès, séminaires et événements d'entreprise au **cœur des Alpes**.

Situé aux Houches, à proximité immédiate de Chamonix, OLCA accueille jusqu'à **580 participants en gradin** dans un espace modulable, parfaitement équipé et avec une **vue imprenable sur la chaîne du Mont-Blanc**.

Offrez à vos participants un cadre qui inspire et un service qui performe.

Conçu pour répondre aux exigences du tourisme d'affaires, les points forts d'Olca:

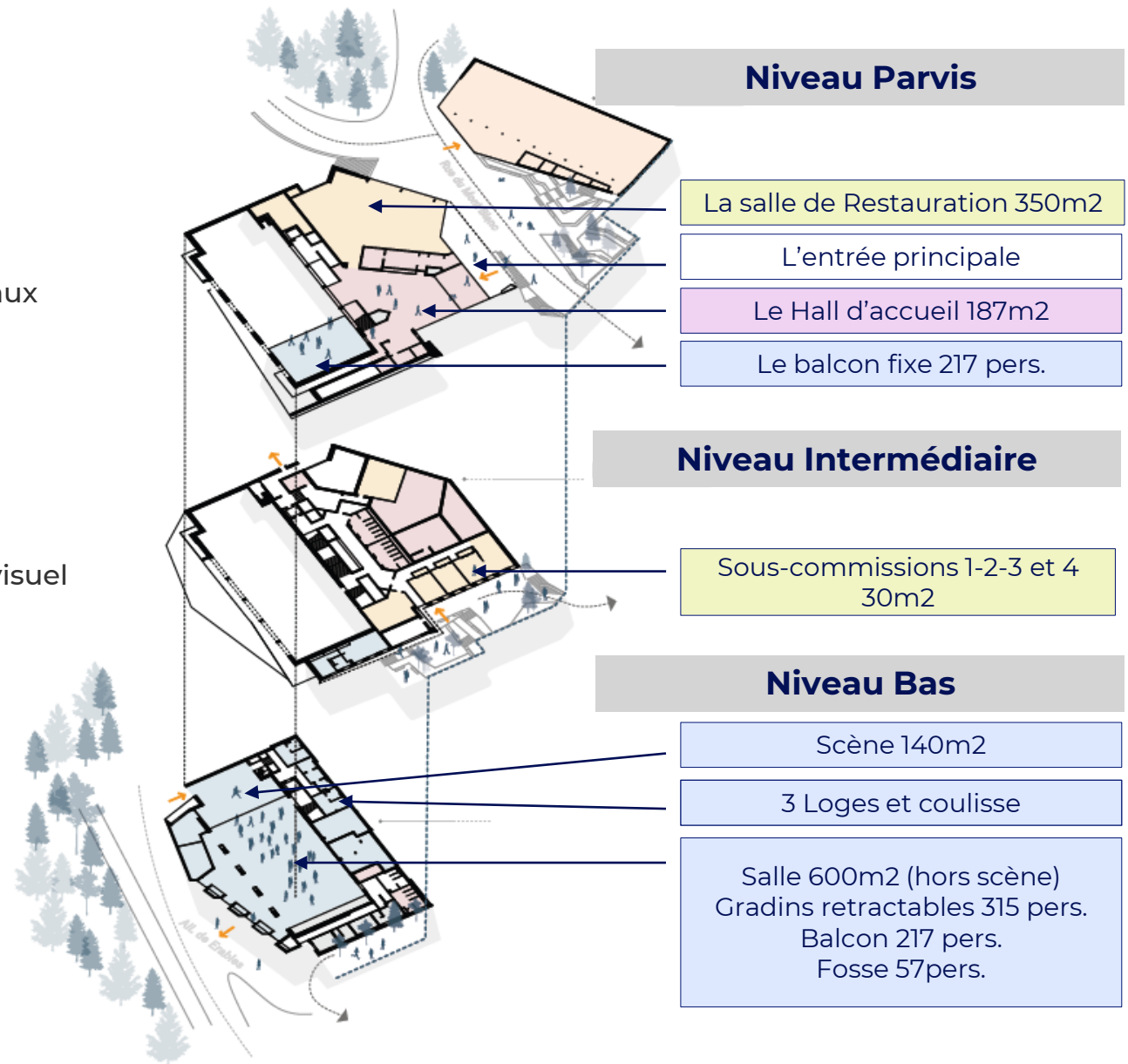


Les espaces.

Espace modulables

OLCA s'organise autour de deux niveaux principaux et d'un niveau intermédiaire, comprenant :

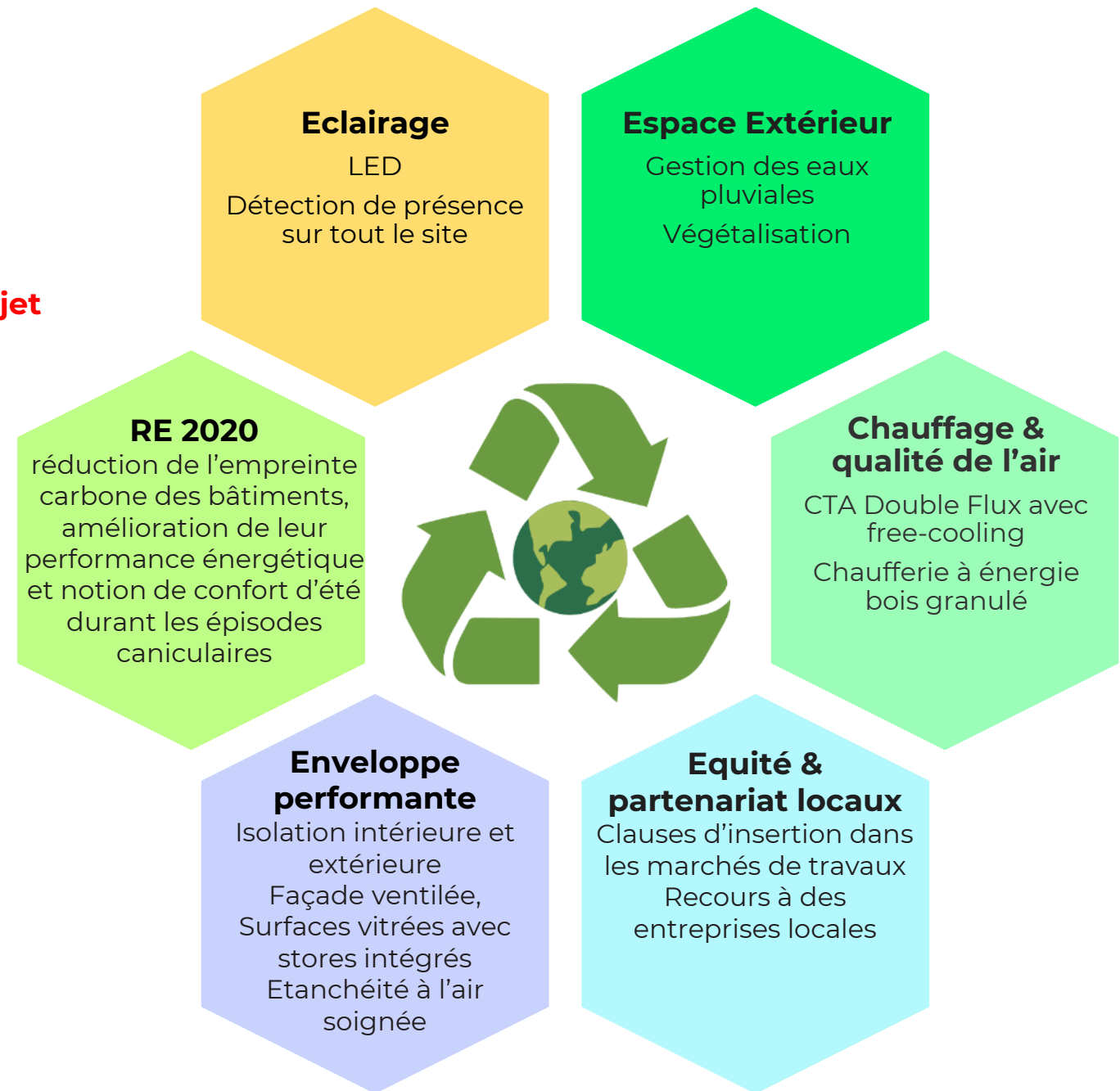
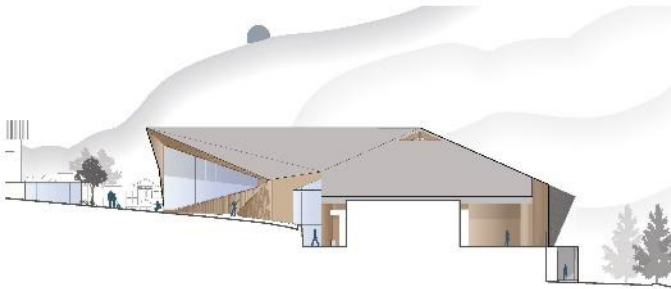
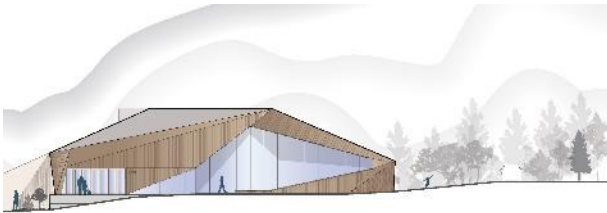
- Un hall d'accueil de 180 m²
- Une salle principale de 600 m² en gradins rétractables
- Une scène de 140 m² et un équipement audio-visuel complet
- Un espace restauration de 350m²
- 4 salles de sous-commissions
- 3 loges



Axonométrie éclatée ▲

Les performances énergétiques.

La performance énergétique au cœur du projet



• Les Houches vus d'en haut



• L'espace restauration



• Un amphithéâtre de 580 personnes



• Un design qui s'intègre au paysage



• Le parvis face au Massif du Mont-Blanc

RESTAURANTS

La vallée de Chamonix Mont Blanc offre un éventail de plus de 65 restaurants, du plus traditionnel au plus gastronomique, en passant par la cuisine inventive, locavore ou internationale. 7 restaurants d'altitude sont également accessibles par remontées mécaniques dont certains pouvant accueillir des soirées privées.

Une Gastronomie inspirée.

Côté table, la vallée de Chamonix s'inscrit dans la **tradition savoyarde** avec une nourriture rustique à base de pommes de terre, de fromages et de charcuterie. Vous y dégusterez de délicieux **gratins savoyards, fondues, raclettes, croûtes, tartiflettes, pierres chaudes ou reblochonnades...** L'**éventail culinaire** y est très diversifié, ainsi peut-on découvrir des **mets du monde entier** et des **restaurants inventifs** qui marient avec bonheur la tradition locale avec des références gastronomiques.

Des restaurants d'altitude sont également accessibles par remontées mécaniques dont certains pouvant accueillir des soirées privées.



Nos Bonnes Pratiques

Produits frais, locaux et de saison. Circuits courts. Gestion des quantités pour limiter le gaspillage.

ACTIVITES

Territoire d'émotions, la Vallée de Chamonix offre un vaste éventail d'activités pour tous : contemplatifs, sportifs, amateurs de culture, de gastronomie ou de détente.

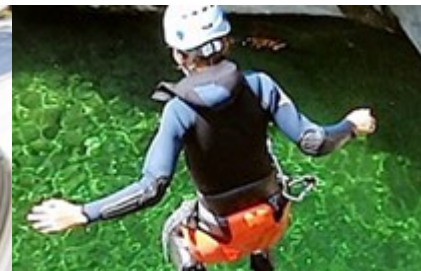


Un terrain de jeu grandeur nature.



Nos Bonnes Pratiques

Nos partenaires ont à cœur de vous faire découvrir les richesses de notre patrimoine naturel et de vous sensibiliser à sa préservation.





Les Incontournables: L'Aiguille du Midi.

Le frisson des hautes altitudes

Au départ de Chamonix, accédez en téléphérique au cœur de l'univers de la haute montagne à 3842m. Découvrez l'histoire de l'alpinisme et la rétrospective de la construction du téléphérique en 1955.

Vivez l'expérience du **Pas dans le Vide** ! Une cage de verre suspendue au-dessus de 1000 m de vide pour des frissons garantis.
le Palier Hypoxie. Un espace où l'on vous explique les effets de l'altitude sur l'organisme.



Les Incontournables: La Mer de Glace.

Les glaciers ont beaucoup de choses à nous apprendre. Sur le site du **Montenvers-Mer de Glace**, après une ascension de 20 mn en train à crémaillère au départ de Chamonix, découvrez l'un des plus longs glaciers d'Europe

Panorama sous les faces nord les plus prestigieuses, glaciorium, galerie des cristaux et grotte creusée sous le glacier chaque année.



L'exploitant des remontées mécaniques de la Vallée œuvre pour la préservation de la biodiversité sur l'ensemble des sites d'altitude : observatoire de l'environnement, traitement des déchets, revégétalisation etc...



Les Activités Culturelles.



Le Musée Alpin devient le Musée du Mont-Blanc (ouverture 2^{ème} trimestre 2026) La scénographie est entièrement revue pour être attractive et contemporaine.

L'agrandissement du musée permet de proposer 3 espaces d'exposition permanente, avec 3 thématiques distinctes : Adaptations : histoire du territoire du Mont-Blanc - Exploits : l'alpinisme sur le territoire du Mont-Blanc - Paysages : regards d'artistes sur le territoire du Mont Blanc

Le Musée des Cristaux où sont présentés les minéraux du Mont-Blanc, des Alpes du Sud au massif de Gothard et enfin, les minéraux de type alpin que l'on trouve dans les différents massifs de la planète. Un voyage riche de couleurs et de formes.

Des visites guidées du patrimoine architectural de Chamonix.

Des Intervenants qualifiés Les chercheurs du CREA, des glaciologues, géomorphologues ou guides de haute montagne interviennent pour aborder des thématiques comme l'écologie de montagne, le changement climatique ou les sciences participatives.

Un autre sujet d'intérêt présenté par le **PGHM de Chamonix** : l'évolution du secours en montagne, des comportements, des techniques et des conditions de la montagne ; les différentes organisations du secours en montagne en fonction des pays, la gestion du stress pendant les missions de sauvetage.





Détente & Shopping.

Chamonix, c'est aussi : un instant de relaxation dans l'un des **spas** de la vallée, du **shopping** dans les rues animées, un **thé ou café** accompagné d'une petite douceur gourmande, des vitrines qui font rêver, des marques prestigieuses jalonnent les rues piétonnes de Chamonix : des articles de sport bien sûr, mais aussi de mode, décoration, antiquités, livres relatant les histoires les plus folles de l'alpinisme... Et bien entendu les bons produits du terroir haut savoyard et de nos voisins valaisans et valdôtains !





A la nuit tombée, Chamonix reste éveillée.



Nos missions, notre équipe

Le Bureau des Congrès de Chamonix est intégré à l'Office de Tourisme et a pour mission de promouvoir la destination « Chamonix Mont-Blanc » dans le secteur du tourisme d'affaires. Aussi, nous accompagnons les organisateurs dans la planification de leur évènement MICE sur la destination.

Nos principales missions.

Au sein de l'Office de Tourisme de la Vallée de Chamonix Mont-Blanc, le Bureau des Congrès met à votre disposition son expertise de la destination pour l'organisation complète de votre évènement.



LA PROMOTION POUR LE TOURISME D'AFFAIRE

La promotion et la commercialisation de Chamonix, destination Tourisme d'Affaires



LE CONSEIL & L'ASSISTANCE

Vous donner des conseils avisés sur l'offre Tourisme d'Affaires de Chamonix



L'ORGANISATION D'EVENEMENTS PROFESSIONNELS

Plus de 100 personnes



LA COMMERCIALISATION DES ESPACES EVENEMENTIELS

Commercialisation pour le Tourisme d'Affaires du Majestic, de l'EMC2 et la salle OLCA

Gestion de Séminaires & Congrès.

SEMINAIRES

CONSEIL & ASSISTANCE

Appel d'offre auprès des prestataires suivant votre cahier des charges

EVALUATION DE LA FAISABILITE

Recherche des lieux les plus adaptés, organisation des visites de repérage

RECHERCHE DES PRESTATAIRES

Envoi d'une proposition complète et budgétisée

PROPOSITION COMMERCIALE

Gestion des prestataires (salles, pauses, transferts, hébergement, restauration, activités...)

RESERVATION & COORDINATION

Bilan financier en fin d'événement et centralisation des factures des prestataires

BILAN FINANCIER

CONGRES

FORMULAIRES PAIEMENT

Création de formulaires avec paiement sécurisé en ligne (inscription au congrès, réservations hôtelières, activités, restauration...)

ENCAISSEMENT

Encaissement des droits d'inscription et/ou frais d'hébergement, ventilation des règlements

CONFIRMATION CLIENT

Confirmation individuelle auprès de chaque participant ou exposant

RESERVATION & COORDINATION

Gestion d'un contingent de chambres sélectionnées, restaurants, activités, transferts

SUIVI FINANCIER

Suivi comptable des inscriptions ou réservations

LISTE PARTICIPANTS

Elaboration des listes de participants et mises à jour

ACCUEIL AU CENTRE DES CONGRES

Enregistrements, remise des badges et programmes, renseignements touristiques



CHAMONIX-MONT-BLANC

Rencontrez les membres de notre équipe.

Confiez votre projet à une équipe expérimentée ayant une parfaite connaissance de la destination, pour vous accompagner dans l'organisation de votre événement.



Nous tenons à jour et à votre disposition un tableau de nos bonnes pratiques internes.
Nous suggérons aux organisateurs des solutions visant à limiter l'impact environnemental de leur événement.



Evelyne ROUDIER-POIROT

Responsable Bureau des Congrès

evelyne.roudier@chamonix.com
04 50 53 75 50
06 13 01 27 45



Maud RAVANEL

Chargée de Projets

maud.ravanel@chamonix.com
04 50 53 75 50
06 13 01 08 65



Séverine SURE

Chargée de Projets

severine.sure@chamonix.com
04 50 53 75 50
06 26 05 60 59



Gaëlle ARPIN

Chargée de Projets & développement

gaelle.arpin@chamonix.com
04 50 53 75 50
06 26 05 60 59





CHAMONIX-MONT-BLANC
SERVOZ - LES HOUCHEs - CHAMONIX-MONT-BLANC - ARGENTIÈRE - VALLOIRE

OUVREZ LA VOIE

